



# MEMÒRIA i PAISATGE

A SANT MATEU DE BAGES

MAPA INTERACTIU

MANUAL D'ÚS





[Santmateubages.memoriaipaisatge.cat](http://Santmateubages.memoriaipaisatge.cat)

## **Manual MAPA INTERACTIU**

**[santmateubages.memoriaipaisatge.cat](http://santmateubages.memoriaipaisatge.cat)**

- 1. Què hi podem trobar**
- 2. El mapa interactiu**

# 1. Què hi podem trobar?

Al web hi trobarem:

- Informació sobre el projecte
- **AUDIOVISUAL:** Visionat de l'audiovisual

- **HISTÒRIA DELS BOSCOS:  
ITINERARIS 'Memòria i Paisatge'**

1. Les pinedes de Castelltallat
2. Les rieres de Salo i Coaner
3. Terra i bosc a Sant Mateu
4. Rouredes i alzines a Castelltallat

-Possibilitat d'incorporar nous itineraris

- **MAPA INTERACTIU**



## 2. El mapa interactiu

- Consulta ex-situ i in-situ (funció de GPS)

- Consulta dels **canvis del paisatge en diferents anys:**

1. **Principis del segle XX fins els anys 1940:** Grans usos del sòl  
(les capes s'han generat a partir de la fotografia aèria del 1946)

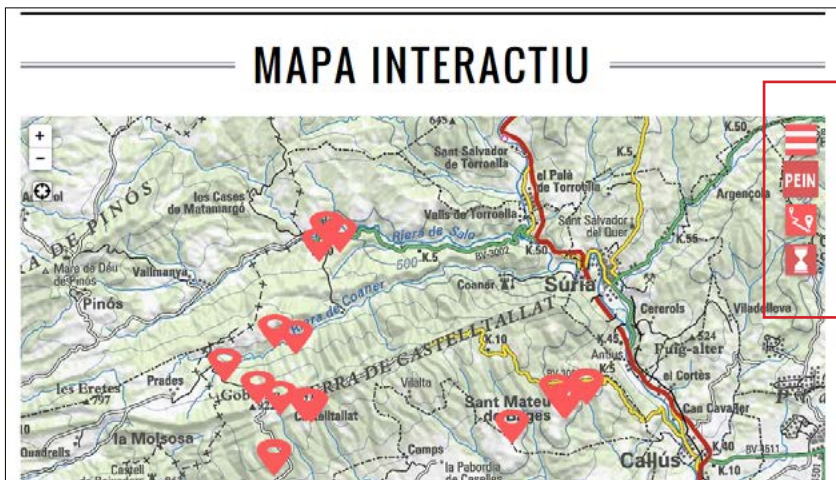
2. **1950-1970:** Grans usos del sòl  
(les capes s'han generat a partir de la fotografia aèria del 1956)

3. **1980:** Usos del sòl  
(les capes s'han generat a partir de la informació sobre usos del sòl del  
1987, de la Generalitat de Catalunya)

4. **1990:** Afectació pels grans incendis forestals  
(les capes s'han generat a partir de la informació sobre usos del sòl del  
1997, de la Generalitat de Catalunya)

5. **2000:** Recuperació del paisatge  
(les capes s'han generat a partir de la informació sobre usos del sòl del  
2002, de la Generalitat de Catalunya)

6. **Actualitat-** A diferència de les anteriors hi podrem trobar els dife-  
rents tipus de bosc i paisatge, i les seves característiques principals.  
(les capes s'han generat a partir de la informació de cobertes del sòl del  
2009, del CREAM)



### Menú de la dreta:



Selector de la capa de fons (topogràfic, fotografia aèria,...)



Selector per a visualitzar el contorn de l'espai natural PEIN Serra de Castelltallat i/o el límit de Sant Mateu de Bages



Selector de les rutes a visualitzar



Selector de les èpoques a visualitzar



Selector de les capes segons l'època seleccionada en el menú anterior. (podem seleccionar-ne més d'una alhora).

**Al obrir al mapa, sense haver seleccionat res, veurem punts que trobarem a totes les capes:**

<b>A</b>	Allotjaments	<b>PL</b>	Producte local i restaurants
<b>C</b>	Càmpings	<b>SF</b>	Serveis Forestals
<b>R</b>	Restaurants	<b>Ac</b>	Activitats culturals

### **Navegació en diferents períodes:**

1. Seleccionem l'època que ens interessa

Al clicar l'època ens apareixen punts al mapa. Són indrets, vivències o fotografies que no estan associats a cap capa en concret (bosc dens, conreus... etc)

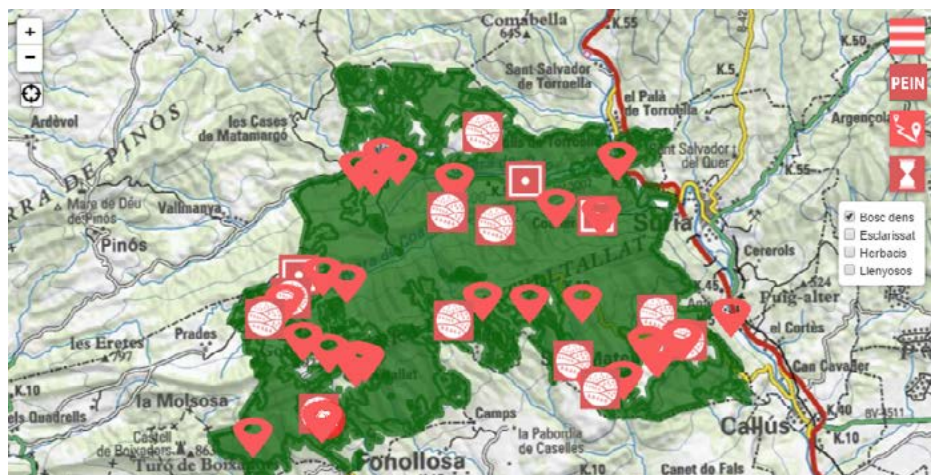
2. Cliquem damunt de la capa que ens interessa

Al clicar sobre una capa determinada ( per ex., conreus) apareixen nous punts. Són indrets, vivències o fotografies associades a una capa en qüestió (per exemple, conreus)

### **I AIXÒ QUÈ VOL DIR? Classificació de les capes de principis del segle XX fins els anys 40 i, 1950-1970:**

1. **Bosc dens** (principalment pinedes)
2. **Bosc esclarissat** (bosc poc dens i matollars)
3. **Conreus herbacis**
4. **Conreus llenyosos** (inclou vinya, olivera i fruiters)

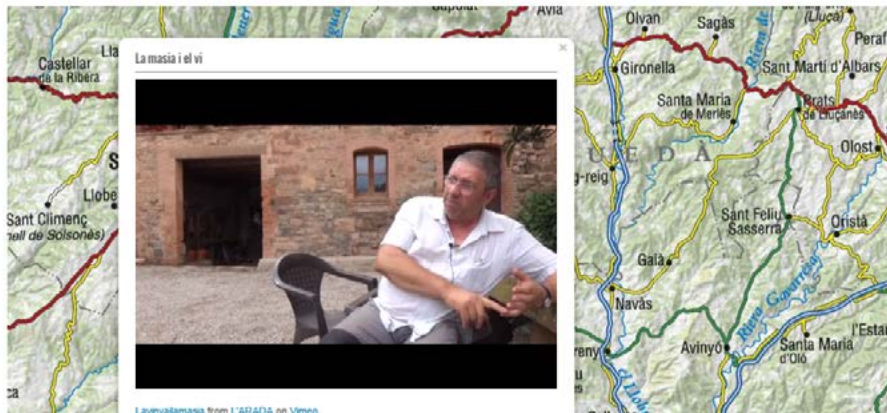
## MAPA INTERACTIU





**Clica sobre els punts, i t'apareixerà informació:**

## MAPA INTERACTIU



Desplaça't pel mapa posant el ratolí sobre el mapa o, en cas d'utilitzar mòbil o tauleta, clicant sobre el mapa i fent-lo moure.

**Per tornar a utilitzar el menú, tanca la finestra que se t'ha obert:**



## MAPA INTERACTIU



### Menú de l'esquerre:

Utilitza el (+) o (-) per apropar-te o allunyar-te

Clica sobre el símbol de GPS per consultar la zona on et trobes en aquest moment (via connexió internet, tant per ordinadors com mòbils, o via GPS, per dispositius mòbils)

**COMPTE!** Recorda d'activar la funció del GPS del teu mòbil.

## **RECOMANEM:**

**Clica tots els hàbitats d'una mateixa època i veuràs com canvia el tapís del paisatge al llarg dels anys.**

**Conexies altres indrets?**

**Fes-nos-ho saber emplenant l'enquesta que trobaràs sota el mapa.**

Prova també la versió beta d'Instamaps. Trobaràs l'enllaça al web

# **ENDAVANT I NAVEGA!**

Per qualsevol dubte o comentari, contacta amb nosaltres  
**info@larada.coop - 672 49 12 23**

info@larada.coop - 672 49 12 23 - 93 872 97 09  
santmateubages.memoriaipaisatge.cat

TERRITORI  
DE MASIES



 Generalitat de Catalunya  
Departament de Territori i Sostenibilitat  
**Direcció General**  
de Polítiques Ambientals



**L'ARADA**  
**CREATIVITAT**  
**SOCIAL**